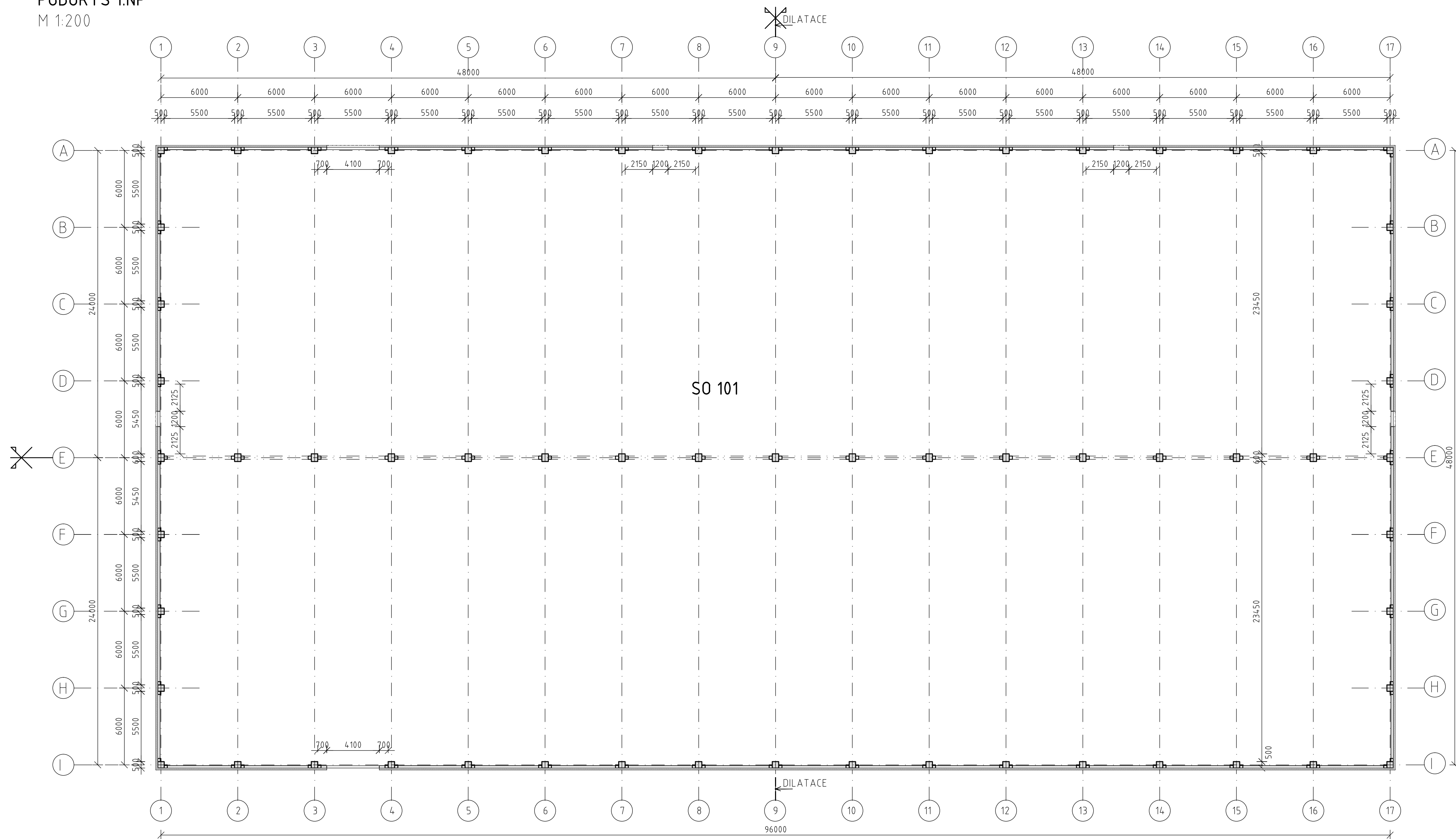
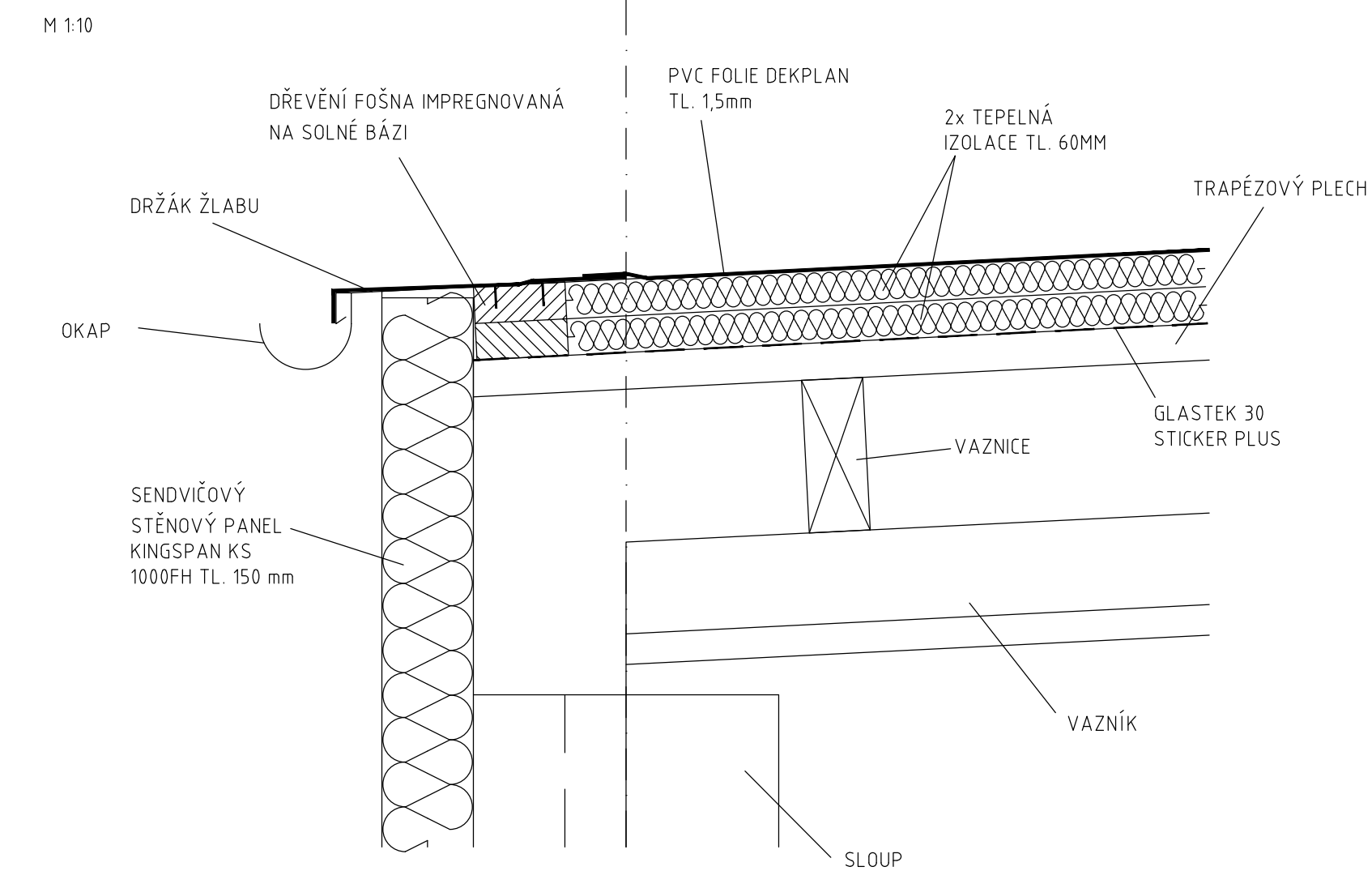


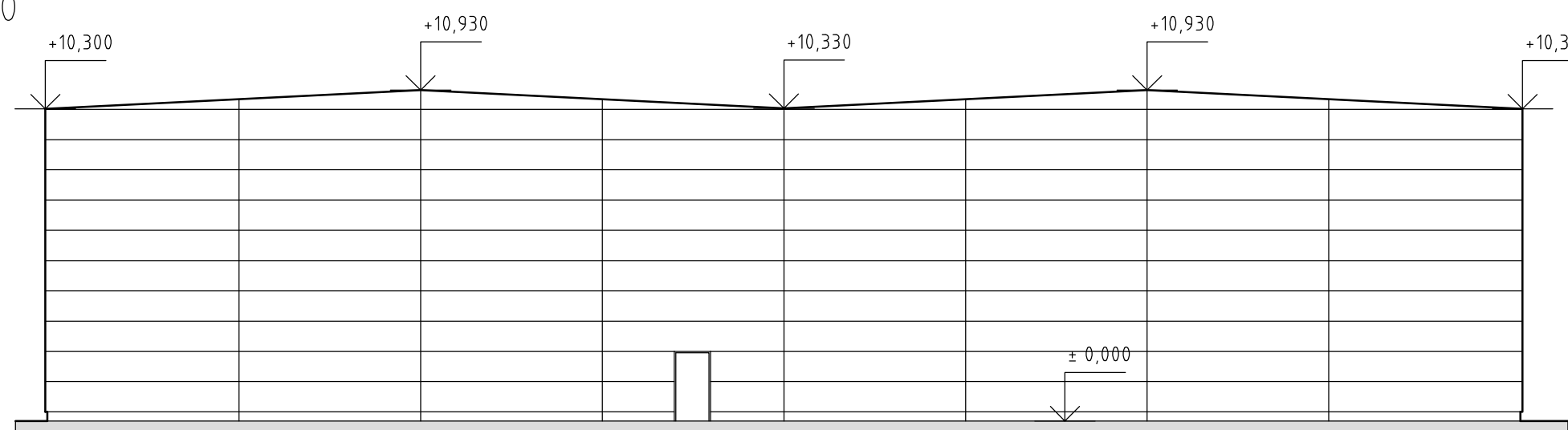
PŪDORYS 1.NP
M 1:200



DETAIL U OKAPU



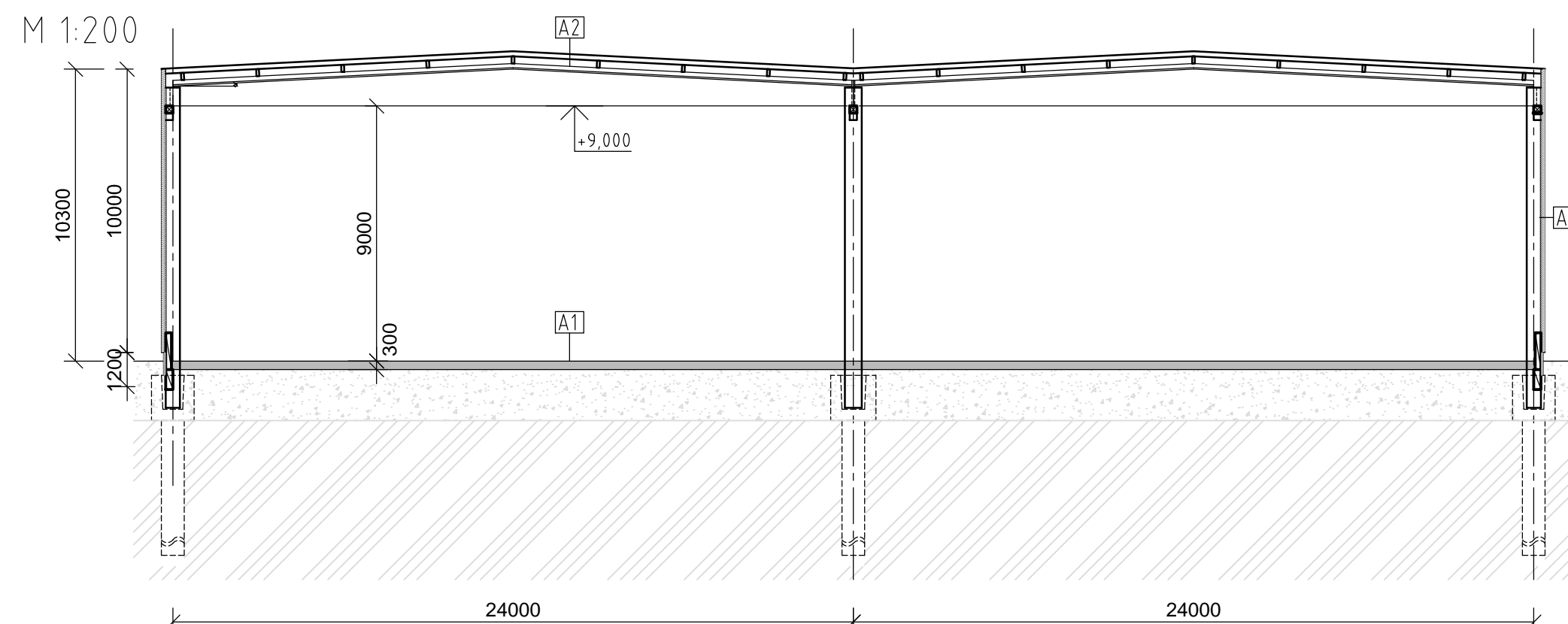
POHLED – OSA 1
M 1:200



POHLED - OSA A
M 1:200



TYPICKÝ ŘEZ



A1 - SKLADBY PODLAHY

- VYSOKOPEVNOSTNÍ PRŮMYSLOVÁ PODLAHA TL 5mm
- ŽELEZOBETONOVÁ DESKA TL. 200mm
- 2x KLIZNÁ PE FOLIE
- PODKLADNÍ BETON C12/15 TL. 50mm
- HUTNĚNÉ DRCENÉ KAMENIVO fr.0-30mm, TL. 50mm
- HUTNĚNÉ DRCENÉ KAMENIVO fr.0-63mm, TL. 300mm
- KONSOLIDAČNÍ NÁSPY
- GEOTEXTILIE 200g/m²
- STAVAJÍCÍ ZEMNÍ PLÁN ZHUTNĚNÁ


A2 - SKLADBA STŘECHY

- PVC FOLIE DEKPLAN, TL. 1,5 mm
- ISOVER S6 TL. 60 mm
- ISOVER T6 TL. 60 mm
- GLASTEK 30 STICKER PLUS
- TRAPÉZOVÝ PLECH TR 60/235 , TL. 1,0 mm
- ŽB VAZNICE DÉLKY CCA 6m
- ŽB PŘEDEM PŘEDPĚTÝ SEDLOVÝ VAZNÍK DÉLKY CCA 24m

A3 - SKLADBA OBVODOVÉHO PLÁŠTĚ

- SENDVIČOVÝ STĚNOVÝ PANEĽ KINGSPAN KS 1000 FH TL. 150 mm
(TEPELNÁ IZOLACE MINERÁLNÍ VLNA) - 29,3 kg/m²

$$\pm 0,000 = 273,15 \text{ m.n.m. B.p.v.}$$

DIPLOMOVÁ PRÁCE		 VYSOKÉ UČENÍ FAKULTA TECHNICKÉ STAVEBNÍ V BRNĚ
STUDENT:	RADEK SCHMEIDLER	
VEDOUČÍ PRÁCE:	Ing. PAVEL ŠULÁK, Ph.D.	
STAVBA:		
MONTOVANÁ HALA		FORMÁT A1
		DATUM LEDEN 2016
VÝKRES:	VÝKRESY - STAVEBNÍ ČÁST	MĚŘITKO 1:200, 1:10 Č. VÝKRESU 01